

„WIĘCEJ ROZUMIESZ - - LEPIEJ EDUKUJESZ”

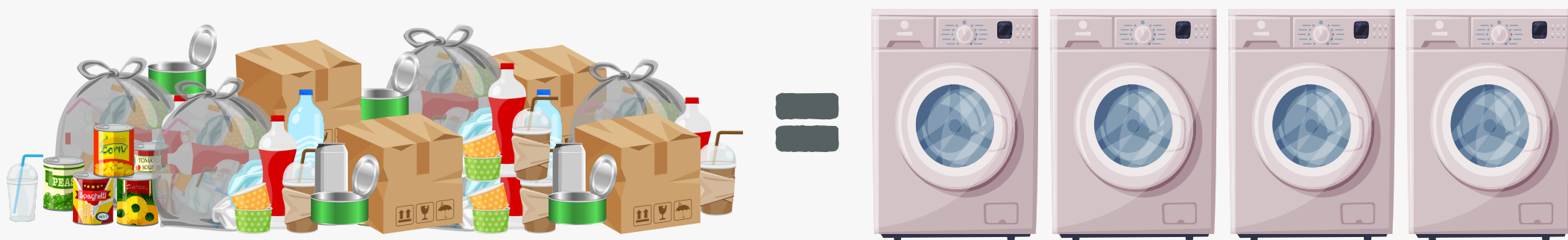
**Co roku statystyczny Polak wytwarza nawet 340 kg śmieci.
To tyle, ile waży 6 pralek.**



**Każdy z nas w ciągu roku zużywa średnio 66 plastikowych butelek,
60 kg papieru i 50 puszek.**



**Aż 250 kg – tyle średnio ważą same opakowania, w których w ciągu roku
każdy z nas przynosi produkty do domu.**



„WIĘCEJ ROZUMIESZ - - LEPIEJ EDUKUJESZ”

Nie myli się tylko ten, kto nie segreguje!

Od 1 stycznia 2019 r. każdy mieszkaniec Polski ma **obowiązek segregacji odpadów komunalnych** z podziałem na pięć frakcji, takich jak: bioodpady, metale i tworzywa sztuczne, papier, szkło oraz odpady zmieszane.



Częste błędy w segregacji:

- **Kartony po mleku, soku czy zupie** często wrzucane są do pojemnika na papier. Kartony te składają się z nie tylko z papieru, ale i z folii polipropylenowej oraz folii aluminiowej. Dlatego ten odpad należy wrzucić do żółtego pojemnika.

- Do zielonego pojemnika często trafiają: **ceramika, doniczki, porcelana, żarówki, kryształy, szyby okienne oraz lustra**. Dzieje się tak, ponieważ wszystkie te odpady wydają się nam „szklane”.

Do zielonych pojemników możemy wrzucać jedynie szklane butelki po napojach i żywności, szklane słoiki i szklane opakowania po kosmetykach.

- Zabronione jest wylewanie **olejów i tłuszczów posmażalniczych** do toalety lub zlewu, gdyż powodują tłuszczowe zatory w kanalizacji.

Właściwe zagospodarowanie tych odpadów wymaga przelania ich do szczelnych pojemników i umieszczenia w pojemniku na odpady zmieszane lub dostarczenia do PSZOK-u.

„WIĘCEJ ROZUMIESZ - - LEPIEJ EDUKUJESZ”

PSZOK – i po problemie

Odpady problemowe to szczególne rodzaje odpadów komunalnych, które ze względu na swoje pochodzenie, skład chemiczny, gabaryty lub inne właściwości nie mogą trafiać do pojemników na odpady segregowane lub zmieszane. Zatem trzeba dostarczyć je do:

Punktu Selektywnego Zbierania Odpadów Komunalnych (PSZOK).

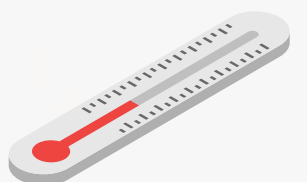


PSZOK przyjmujący odpady od mieszkańców Związku Celowego Gmin MG-6, znajduje się **w Gorzowie Wielkopolskim przy ul. Małczyńskiej 180.**



W tym miejscu bezpłatnie można oddać np.:

- meble i inne odpady wielkogabarytowe, a więc odpady komunalne, które stwarzają problem ze względu na swój rozmiar lub wagę.
 - odpady budowlane, farby i lakiery
- zużyty sprzęt elektryczny i elektroniczny, baterie i akumulatory,
 - przeterminowane leki, chemikalia, termometry rtęciowe,
 - opony pochodzące z pojazdów o masie całkowitej do 3,5 t.



„WIĘCEJ ROZUMIESZ - - LEPIEJ EDUKUJESZ”

Są odpady szczególnie niebezpieczne!

To wszystkie rodzaje odpadów, które ze względu na swoje właściwości, pochodzenie lub skład mogą zagrażać zdrowiu i życiu ludzi oraz środowisku naturalnemu. Mogą one być trujące, palne, wybuchowe, żrące, zakaźne, toksyczne czy rakotwórcze. Odpady niebezpieczne nie mogą trafić do pojemników do segregacji, lecz muszą być gromadzone w inny sposób.



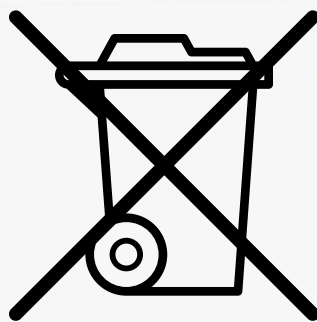
Zużyty sprzęt elektryczny i elektroniczny:

Niektóre sklepy RTV i AGD oferują przy zakupie i dostawie możliwość odbioru starego sprzętu. W innym razie będziemy musieli samodzielnie zawieźć stare urządzenie do PSZOK-u.

Punkt zbierania zużytego sprzętu elektrycznego i elektronicznego oraz zużytych baterii i akumulatorów znajduje się przy ul. Teatralnej 49 w Gorzowie Wielkopolskim
Odpady te można również dostarczyć do PSZOK-u zlokalizowanego przy ul. Małszyńskiej 180 w Gorzowie Wielkopolskim.

Jak rozpoznać niebezpieczeństwo?

W rozpoznaniu, czy mamy do czynienia z odpadami niebezpiecznymi, pomocne jest oznakowanie produktów. Ustawa o odpadach przewiduje, że sprzęt elektroniczny, sprzęt elektryczny, farby i chemikalia, baterie oraz akumulatory winny posiadać oznaczenie przekreślonego kosza.



„WIĘCEJ ROZUMIESZ - - LEPIEJ EDUKUJESZ”

Leki to również odpady niebezpieczne!

Leki nie mogą trafić do zwykłych pojemników na odpady, ani do kanalizacji! Działają to na szkodę środowiska ponieważ leki na składowiskach odpadów rozpuszczają się w glebie i przedostają się do wód gruntowych. Zawierają one związki chemiczne niebezpieczne dla zdrowia i życia człowieka, zwierząt oraz dla całego środowiska.



Co zrobić z przeterminowanymi lekami?

Miejscami, do których powinny trafić te odpady, są specjalne pojemniki w aptekach, a także PSZOK-i, które przyjmują też zużyte strzykawki i igły, a także termometry rtęciowe.

Wykaz aptek i punktów aptecznych znajduje się na stronie internetowej:
www.zcg.net.pl w zakładce "Gospodarka odpadami"

Najbliższa apteka, która przyjmuje przeterminowane leki
znajduje się przy ul.

„WIĘCEJ ROZUMIESZ - - LEPIEJ EDUKUJESZ”

Redukcja masy odpadów w codziennym życiu.



Odmawiaj i ograniczaj:

Im więcej przedmiotów trafi do naszego domu, tym więcej odpadów z nich wytworzymy. Odmawianie jest zatem najważniejszą zasadą. Czego możemy sobie odmówić? Wszystkiego, co nie jest nam potrzebne.



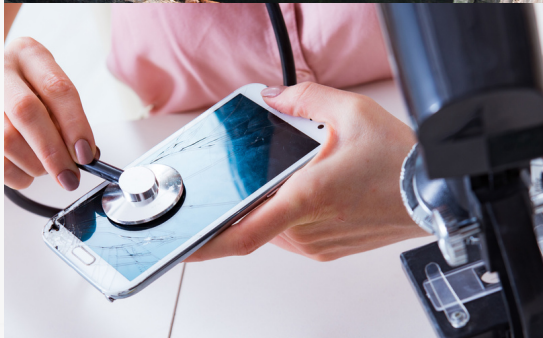
Używaj ponownie:

Możesz ponownie wykorzystywać stoiki do przechowywania żywności, artykuły biurowe, korki po winie czy też europalety. A zamiast kupować nowe ubrania, można sięgnąć po dobrej jakości odzież używaną.



Kompostuj:

Bioodpady stanowią ok. 70% naszych domowych śmieci. Nie mieszając ich z innymi odpadami, możemy zagospodarować nawet 95% odpadów roślinnych z naszej kuchni, pozyskując naturalny nawóz.



Naprawiaj:

Zawsze warto zastanowić się, czy uda się naprawić dany przedmiot zamiast go wyrzucić.



Wymień, oddaj lub sprzedaj:

W piwnicach, na strychach, w szafach i garażach często chomikujemy przedmioty, które są sprawne, ale nam niepotrzebne. Oddaj je potrzebującym, wymień je lub sprzedaj.



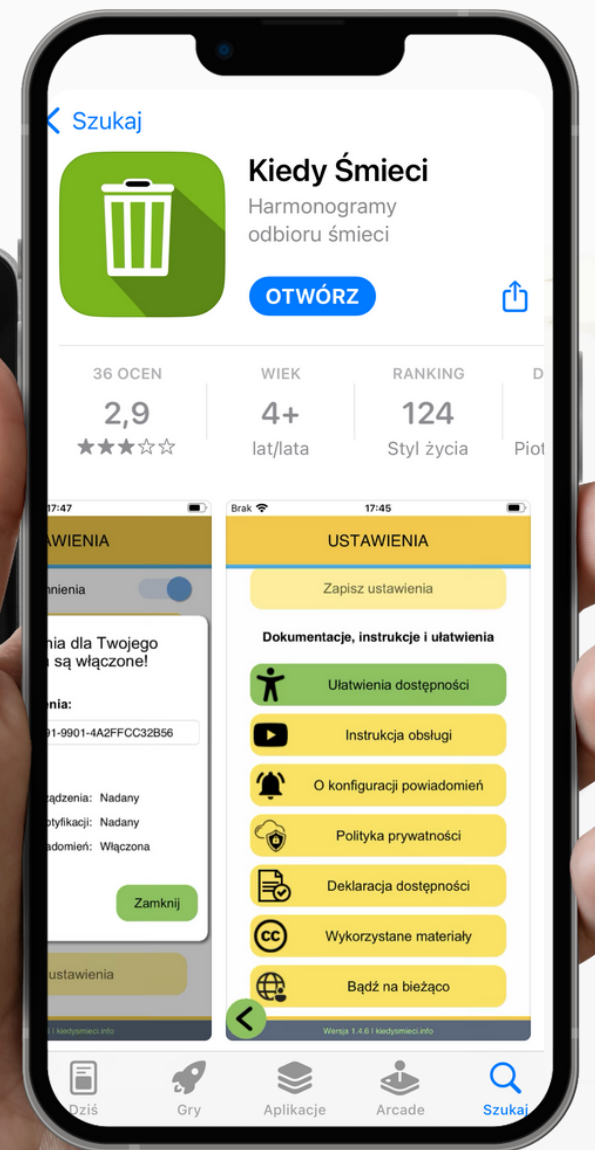
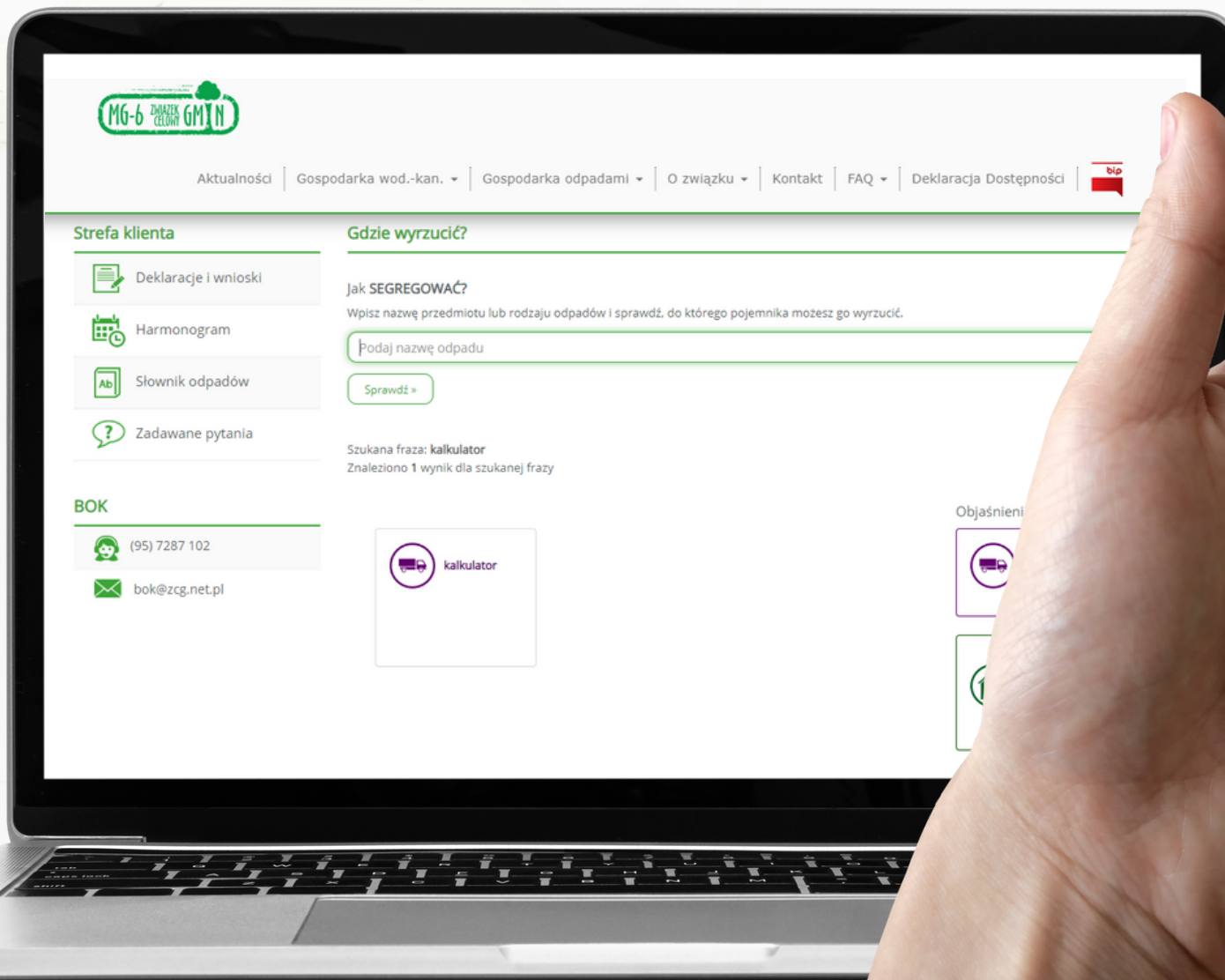
„WIĘCEJ ROZUMIESZ - - LEPIEJ EDUKUJESZ”

Zacznij korzystać z aplikacji mobilnej „Kiedy śmieci”
lub ze strony internetowej Związku.

Zawierają one aktualne harmonogramy odbioru oraz wyszukiwarki odpadów,
które podpowiedzą, do której frakcji należy przyporządkować dany odpad.

Dodatkowo aplikacja przypomina o najbliższym odbiorze odpadów.

www.zcg.net.pl



POBIERZ APLIKACJĘ



ANDROID



ios



Kampania edukacyjno-informacyjna pn. „Śmieci zeruj: ograniczaj, segreguj!”, realizowana przez Związek Celowy Gmin MG-6,
została dofinansowana ze środków Wojewódzkiego Funduszu Ochrony Środowiska i Gospodarki Wodnej w Zielonej Górze.

„WIĘCEJ ROZUMIESZ - - LEPIEJ EDUKUJESZ”

Odpady wielkogabarytowe

To odpady powstające w gospodarstwach domowych, których ze względu na rozmiar lub ciężar nie można umieścić w pojemniku na odpady.

Można je oddać podczas mobilnych zbiórek (po uprzednim zgłoszeniu i wystawieniu) lub dostarczyć do PSZOK-u w ramach opłaty za gospodarowanie odpadami komunalnymi.



„WIĘCEJ ROZUMIESZ - - LEPIEJ EDUKUJESZ”

Rady na odpady

1. Plastikową butelkę i puszkę zgnieć,
usuń nakrętkę.



2. Kartoniki po płynnej żywności opróżnij dokładnie, odkręć i złoż na płasko.

3. Wszelkiego rodzaju odpady, które
były opakowaniem muszą być
całkowicie opróżnione z produktu.
Nie trzeba ich myć.



4. Papieru, szkła i bioodpadów nie wyrzucaj
razem z siatką/reklamówką.



5. Papier nie może być mokry i zabrudzony.
Do makulatury nie zaliczamy artykułów higienicznych.

Słownik odpadów znajdziesz na stronie:

www.zcg.net.pl 🔍

Skorzystaj z darmowej wyszukiwarki i poprawnie segreguj odpady.

„WIĘCEJ ROZUMIESZ - - LEPIEJ EDUKUJESZ”

Mobilne zbiórki

Podczas mobilnych zbiórek można oddawać:

- meble
- dywany
- sprzęt RTV/AGD
- duże zabawki
- rowery
- zabawki elektroniczne
- opony samochodów osobowych



W naszej Wspólnocie odpady te wystawiamy

Pamiętaj o zgłoszeniu zarządcy chęci pozbycia się tego rodzaju odpadów!

Odpady, które nie zostaną odebrane podczas mobilnych zbiórek:

wanny, umywalki, ceramika łazienkowa, odpady poremontowe i budowlane, ramy okienne, szkło okienne, lustra, drzwi, ościeżnice, części samochodowe itp.

Te odpady należy zawieźć do Punktu Selektywnego Zbierania Odpadów Komunalnych.

Harmonogramy odbioru odpadów, w tym odpadów wielkogabarytowych, znajdziesz na stronie:

www.zcg.net.pl 🔍